

駅すぱあと連動 通勤費精算管理システム



製品概要

定期券の新規発行、解約、自動更新、運賃改定等に柔軟に対応し、WEB地図機能で、自宅から最寄り駅までの距離計算を行い、バス利用可否判断、最安値乗り換えをベースにした経路を社内規程に基づく範囲で自由に選択出来ます。通勤費規程があらかじめシステムでマスター設定されていますので、不要なチェックのための再計算作業から解放されます。

通勤経路を適正に判定

らくらく定期.netは、『駅すぱあと』、Web地図ソフトと連携することで通勤経路をより正確にチェックすることが可能です。

駅すぱあと連動

複数の最寄駅を一括探索!

- 一目で金額の比較が可能です。 ※『駅すぱあと』はヴァル研究所の登録商標です。

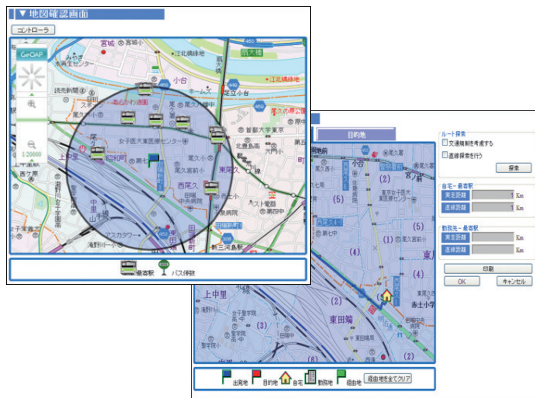


地図ソフト (GeOAP) 連携

自宅～最寄駅、自宅～勤務先の距離を簡単計測!

- バス代支給可否のチェックやマイカー通勤者の距離測定がクリックひとつで行えます。

※「GeOAP」は東京ガスエンジニアリングソリューションズ株式会社の登録商標です。



Webで通勤経路を申請・承認

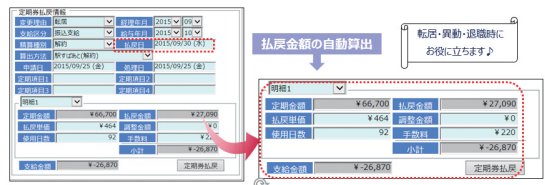
社員が Web で駅すぱあとを使って簡単に自身の通勤経路を申請できます。人事担当者は、社員から申請されたデータをチェックするだけなので、面倒な登録作業から解放されます。

解約時の払戻しを自動計算、支給データに自動反映

転居・異動・退職時に面倒な払戻(解約計算)機能を実装しています。

手計算で行われることが多かった業務をシステム化することで、大幅な作業時間の短縮が図れます。

払戻日付を指定するだけで解約金額の計算が可能!



定期券の継続更新・運賃改訂時には対象データを一括更新

らくらく定期の継続更新機能を用いることで、煩わしかった更新作業をカンタンに行うことが出来ます。また、運賃改訂時も運賃改訂情報の更新と支給データの更新を一括して処理することが可能です。

運賃改訂機能により、交通機関毎の差額計算、データ更新の双方を一括処理できます!



改訂対象者のみを抽出一括更新が可能です。また、支給済みのデータに対しても差額のみの支給が可能となります。

販売価格

個別見積

ネットランド総合カタログ

【お見積り参考資料】

商品・サービスのお問合せ、お見積りはこちら ▶