

3Dデータをダイレクトにインポートし、
遠隔地と同じ3Dデータを共有してデザインレビューが行えます

improov³

The VR collaborative meeting room

製品概要

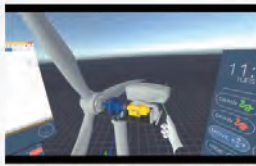
スタンダードなVR用ファイルフォーマットのほかCADとBIMデータをVRで見られるのみならず、切断面、測定ツール、スクリーンショットなどのレビューツールが搭載されたVRシステムです。オンラインでのコミュニケーション、作業ツールとしても活用が可能でVRの活用の幅を広げる製品です。

モーションキャプチャトラッカーを使用した仮想マネキンによる人間工学評価や工業用物理エンジンに基づく衝突判定も可能です。

特徴

3DモデルがVRで見られる

Improv3はスタンダードなファイルフォーマット(FBX, OBJ, 3DS, STL, VRML, IGES, STEP)ならびにCADとBIMフォーマット(CAT Part, CATProduct, QGR, JF, 3DXML, IFC)をロードすることができます。



デザインをより速く確認可能

Improv3には、切断面、測定ツール、注釈、スクリーンショットなどの素晴らしいレビューツールが搭載されています。



コミュニケーションをもっと自然に



VRは、通常の計画や通常の3Dソフトウェアよりもはるかに自然なコミュニケーションツールです。非技術系のチームやお客様との交流にぜひお役立てください。

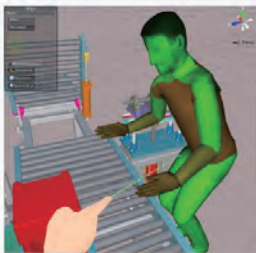
オンラインでの共同作業



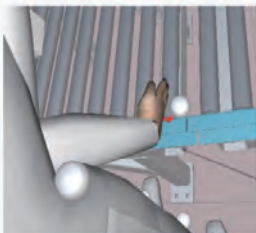
世界中の同僚、請負業者、お客様とつながりましょう！
あなたも彼らが同じ部屋にいるかのように、一緒に作業することができます。
出張を少なくするため、環境にも良い影響を与えます。

人間工学評価

作業環境が安全で人間工学的であるかどうかを簡単に確認できます。
モーションキャプチャトラッカー (A.R.T., Vicon, XSens など) を使用して仮想マネキンに生命を吹き込み、HTC ViveまたはOculusコントローラでマネキンに生命を吹き込んでみましょう！



衝突判定



高速で正確な工業用物理エンジンに基づいて、仮想マネキンと環境、または3Dオブジェクト間の衝突を簡単に検出します。

主な機能

3Dモデルのロード、ネイティブCADデータのロード
リアルなスケールでのビジュアライズ化

Interact naturally

オンラインでの共同作業

切断面の確認、注釈、3Dモデルの押し出し

衝突判定、マネキンの表示、人間工学評価

興味がある点に対してポイント

写真撮影、3D測定ツール

デスクトップアプリケーション：VRを必要としない場合

各々のパーツの色を変更

モデルのストリーミング化

販売価格

個別見積

商品番号

1000524

インプローブ